

# נושא השיעור: המרחב החברתי בעיר המודרנית

## שם המורה: קרן יפה

## כיתת היעד: י-יא

עורכת המצגת – קרן יפה  
כל הזכויות שמורות לוויסקול לימודים מקוונים בע"מ



**גאוגרפיה**

**yschool**  
בכה לומדים היטב

# העיר במדינות הפחות מפותחות



הבעיות שמתעוררות עקב עיור יתר

צפיפות יתר במגורים שמובילה לפתרונות  
דיור מאולתרים.

התפתחות של תעסוקות לא פורמליות  
מגוונות.

חוסר בטחון חברתי.

עוני גדול.



# ההתמודדות עם קשיים אלו



תכניות חינוך ותעסוקה ממשלתיות. 🌍

פיתוח תשתיות תחבורה, תקשורת,  
מים וביוב. 🌍

פיתוח הכפרים לצורך מיתון ההגירה. 🌍



# העיר במדינות המפותחות יותר

## התהליך

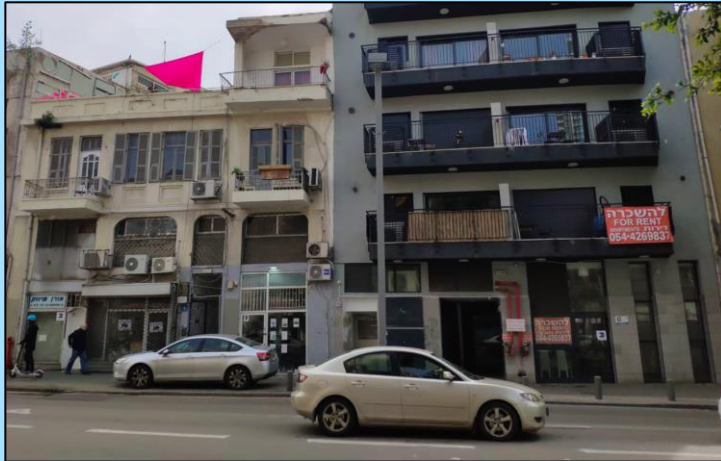
עזיבת משפחות צעירות ממחצית המאה ה-20.



העיר ננטשת ומרכזי הערים הופכים לשכונות לא בטוחות.



מסוף המאה ה-20- התחדשות עירונית בשלבים



y school  
בכה לנצרים הינו

גאוגרפיה

# שלבי ההתחדשות העירונית

**שלב א'** - כניסת צעירים רווקים שמשיגים דיור בזול ומתחילים לטפח אותו.

**שלב ב'** - רכישת נכסים על ידי אנשים אמידים שמזהים הזדמנות כלכלית.

**שלב ג'** - השקעה של הרשות המקומית בשכונות.

**שלב ד'** - התברגנות, כניסת משפחות אמידות לאזור.



**גאוגרפיה**

**yschool**  
בכה לנצרים הינו

# ההשלכות

- האוכלוסיות החלשות נאלצות לעזוב את מקום מגוריהן תוך כדי התהליך. 🌍
- כדי לפתור בעיה זו מוקמים פרויקטים של פינוי בינוי. 🌍
- ריבוי אוכלוסיות מגוונות במרחב עם פערים גדולים ביניהן. 🌍



**גאוגרפיה**

**y school**  
בכה לנצרים היום

# תודה שצפיתם ובהצלחה



**yschool**  
בכה לנצרים היום

**גאוגרפיה**