

# נושא השיעור: גיאולוגיה

## שם המורה: קרן יפה

## כיתת היעד: י-יב

עורכת המצגת – קרן יפה  
כל הזכויות שמורות לוויסקול לימודים מקוונים בע"מ



**גאוגרפיה**

**school**  
בכה לומדים היטב

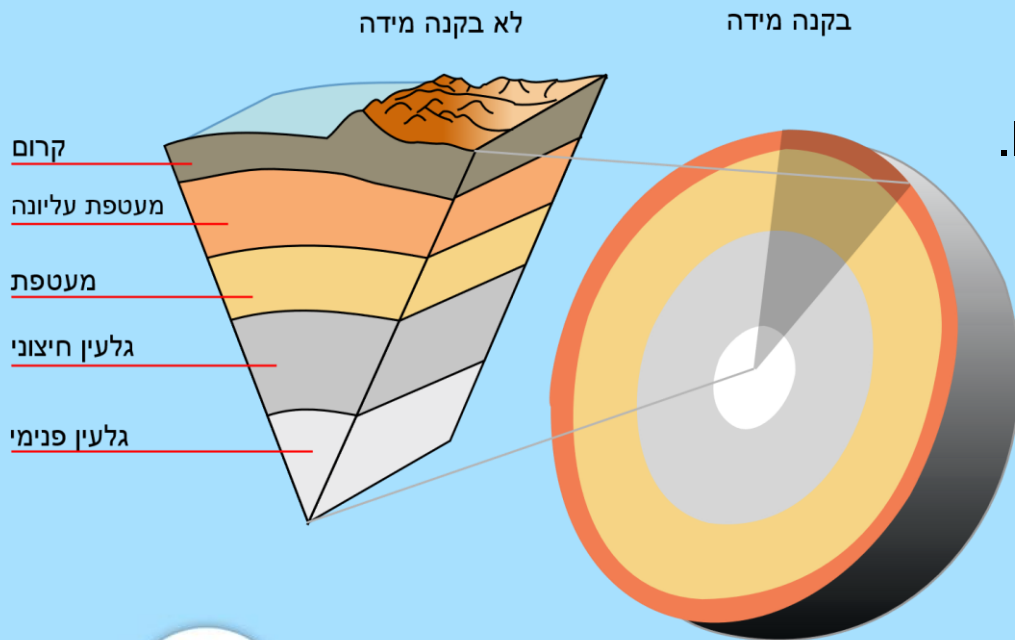
# לפני שמתחילים

באטלס שבו אתם משתמשים תהיה מפה גיאולוגית אחת.  
היא מפה עולמית והיא נמצאת בסוף האטלס.  
אם בחרתם לענות על שאלה מתחום הגיאולוגיה,  
חשוב מאד שתמקמו את חבל הארץ עליו אתם נבחנו  
במפה הגאולוגית באופן הכי מדויק שתוכלו.



# מהם תהליכים גיאולוגיים?

התנועות בתוך כדור הארץ  
משפיעות על הנוף ומעצבות אותו.



גאוגרפיה

school  
בכה לנצרים היומו

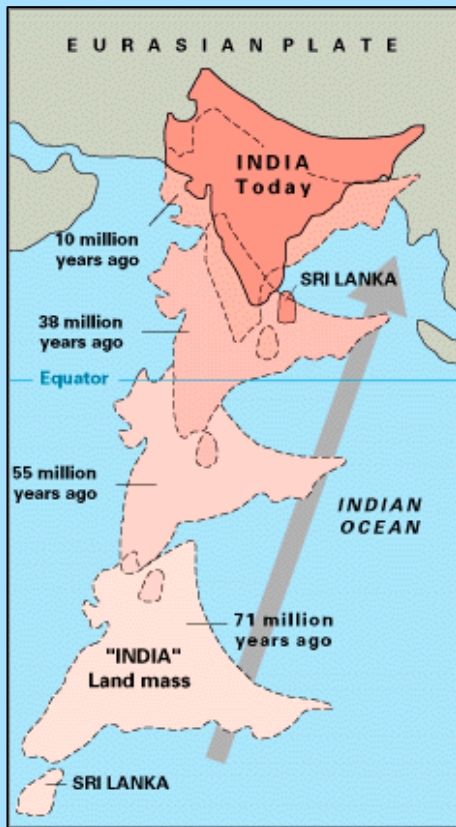
# תנועת הלוחות הטקטוניים

1. פתיחה והתרחקות
2. הפחתה- התקרבות/ התנגשות בין לוחות
3. תנועת החלקה- אופקית לכיוונים מנוגדים

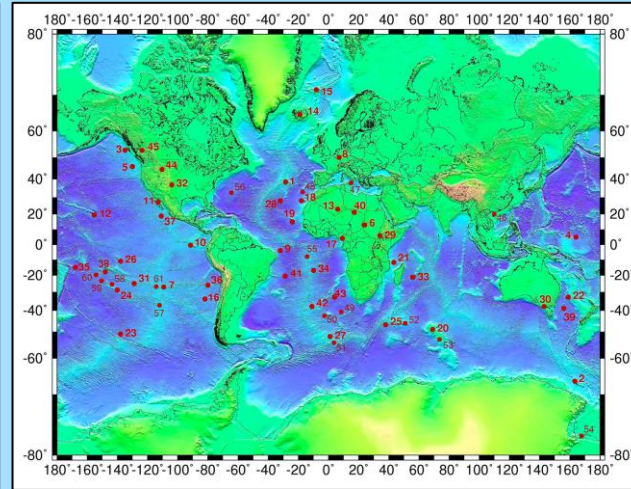


# תוצאות הפעילות הטקטונית

קימוטים ורכסי הרים -  
הרי האלפים, הרי ההימאליה.



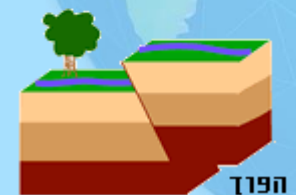
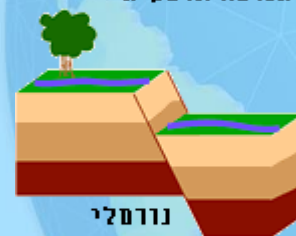
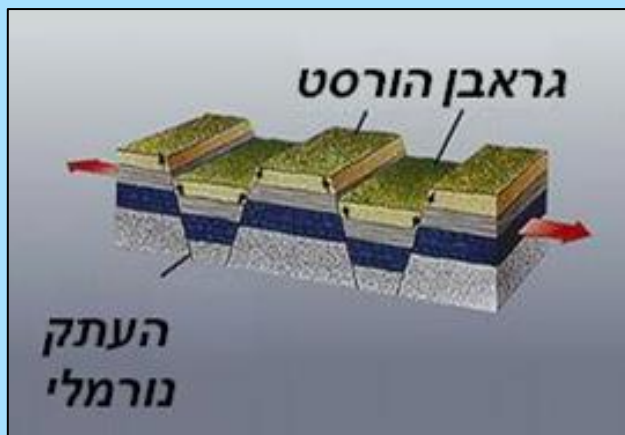
# התפרצויות געשיות - יצירת איים באוקיינוסים, רמות בזלת.



קשת איים.  
נקודה חמה.  
רמות בזלת - הרי געש.

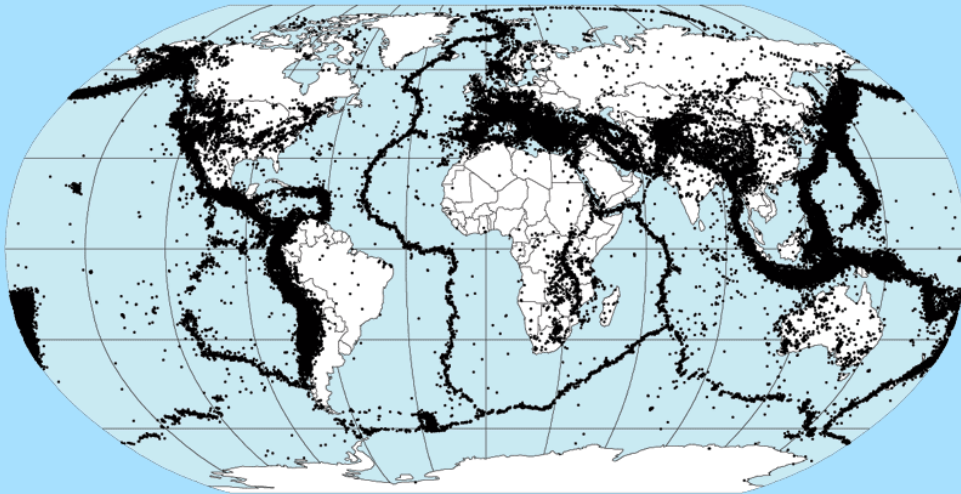


# שברים, בקעים, הורסט



# רעידות אדמה

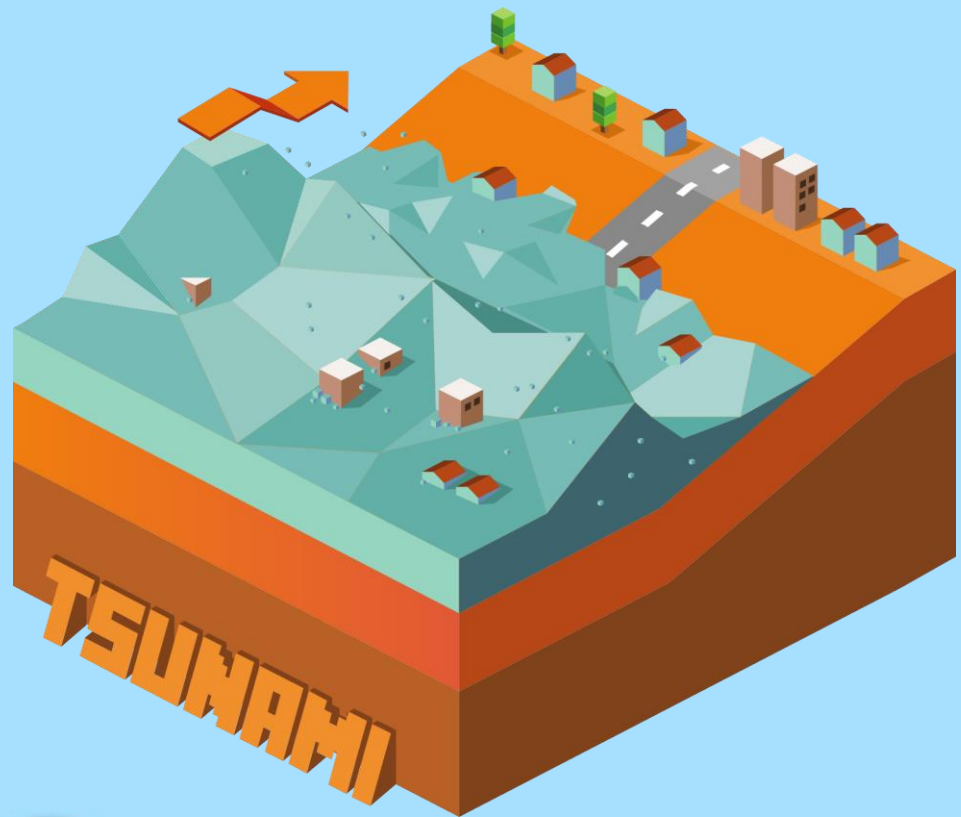
איזורים מועדים לרעידות אדמה  
1963 - 1998 358,214 אירועים



y school  
בכה לנצרים הינו

גאוגרפיה





# צונאמי



yschool  
בכה לנצרים הינו

גאוגרפיה

# תודה שצפיתם ובהצלחה

