

$$\int_0^3 (9x^2 + 2x + 4) dx = \left[3x^3 + x^2 + 4x + C \right]_0^3 = 102$$

$$e^{x+iy} = e^x (\cos y + i \sin y)$$

$$x = \frac{-b \pm \sqrt{b^2 - 4ac}}{2a}$$



$$x = \frac{-b \pm \sqrt{b^2 - 4ac}}{2a}$$



$$\int_a^b f(x) dx$$

פתרון תרגיל

גרפים

3 יח"ל

המצגת נערכה ע"י אבי בן נעים
כל הזכויות שמורות לוויסקול לימודים מקוונים בע"מ

$$\nabla \xi \cdot \frac{\partial^\epsilon \chi}{\partial p^\epsilon} + \nabla \zeta \wedge \frac{\partial^\gamma \psi}{\partial q^\gamma} = 0$$

$$\oint_{\text{全てのスペース}} (E + H \wedge T) \int_{-\infty}^{+\infty} \frac{\partial^2 \mathcal{G}}{\partial \phi \partial z} d\Omega d\tau = \frac{\Gamma(\mathcal{H}) \zeta(\Omega, \tau)}{(2\pi)^{\mathcal{H}} \mathcal{K}}$$

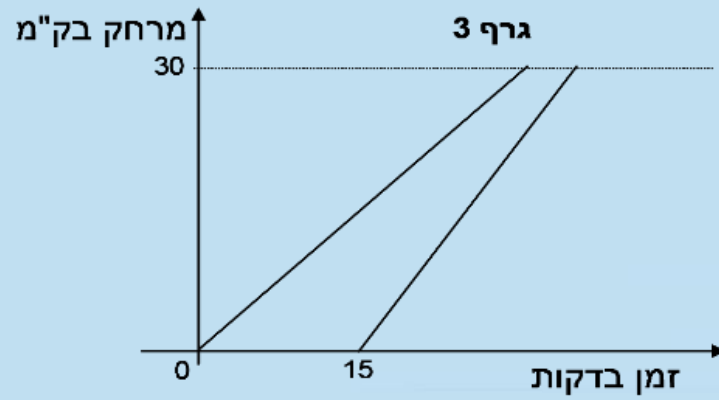
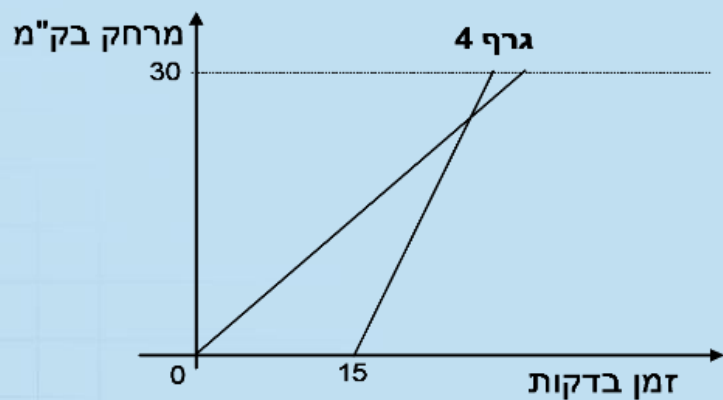
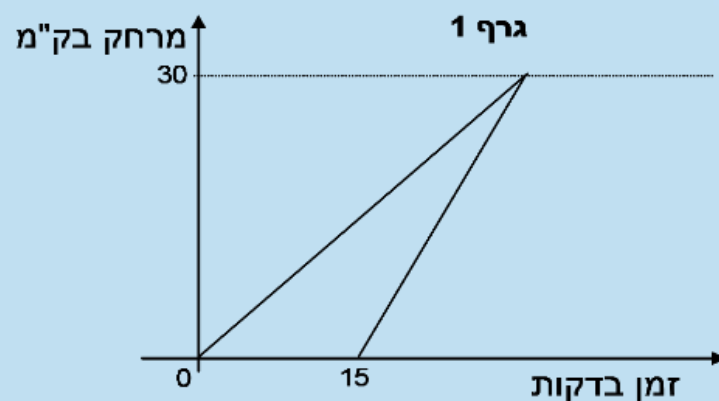
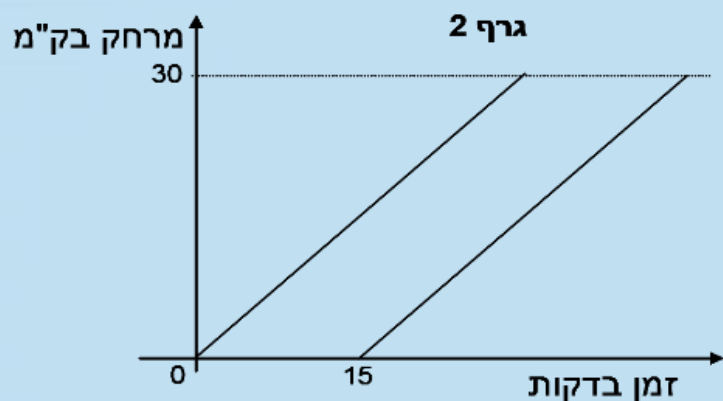
$$dF = \frac{\langle \Phi | \zeta | \Psi \rangle}{(2\pi)^{\mathcal{H}} c^2} \left[\gamma d\Sigma + \mathbf{b} \frac{\partial \xi}{\partial z} \wedge d\xi \right]$$

$$x = \frac{-b \pm \sqrt{b^2 - 4ac}}{2a}$$



השאלה

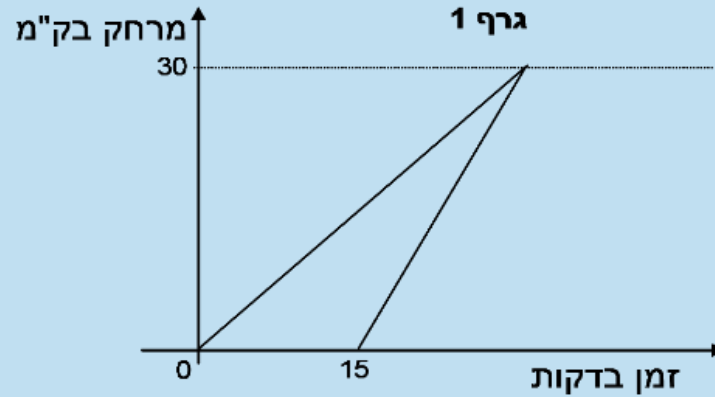
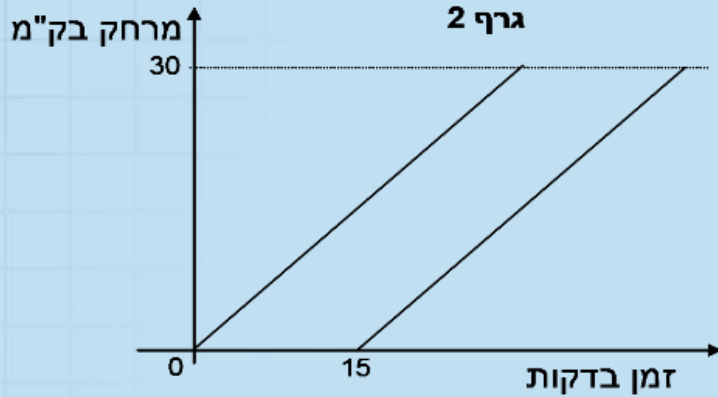
35. גלי יצאה מרחובות לתל-אביב (מרחק של כ- 30 ק"מ). לאחר 15 דקות, רמי יצא בעקבותיה. הגרפים הבאים מתארים מצבים אפשריים של נסיעתם (בהנחה שנסעו במהירות קבועה).



חורף 2017

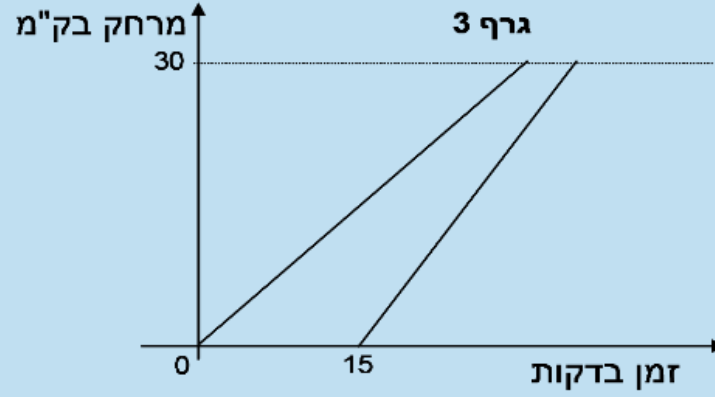
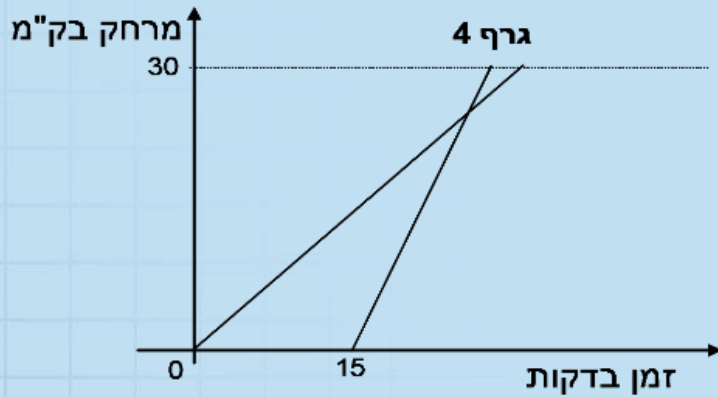
- א. איזה גרף מתאר את המקרה בו רמי מגיע לתל אביב לפני גלי? הסבירו.
- ב. איזה גרף מתאר את המקרה שרמי נסע מהר יותר, אך הוא הגיע כמה דקות אחרי גלי? הסבירו.
- ג. אילו גרפים מתארים את המקרה שהמהירות של רמי גדולה מזו של גלי. הסבירו.

פתרון



א. גרף 4

ב. גרף 3

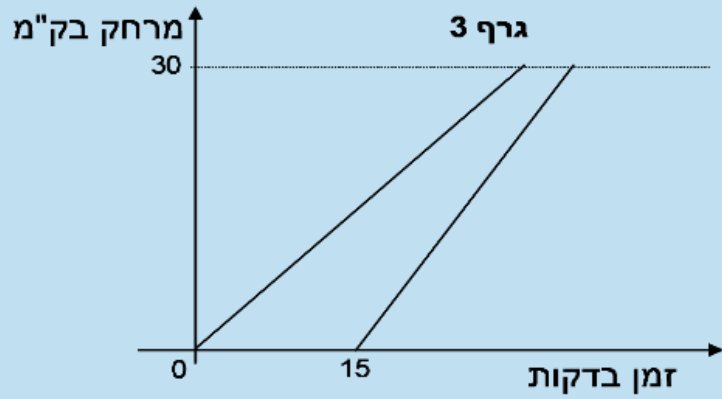
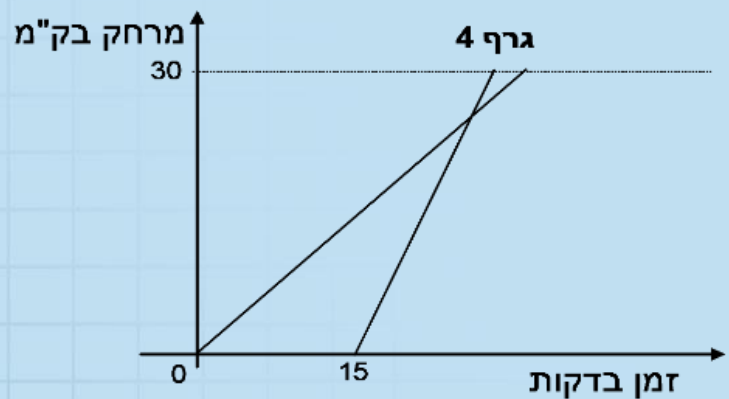
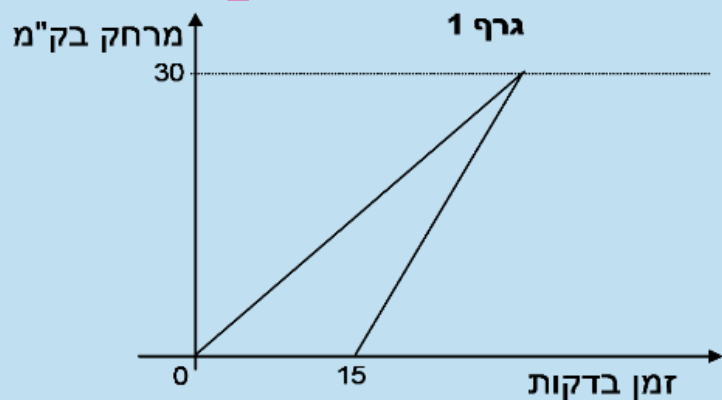
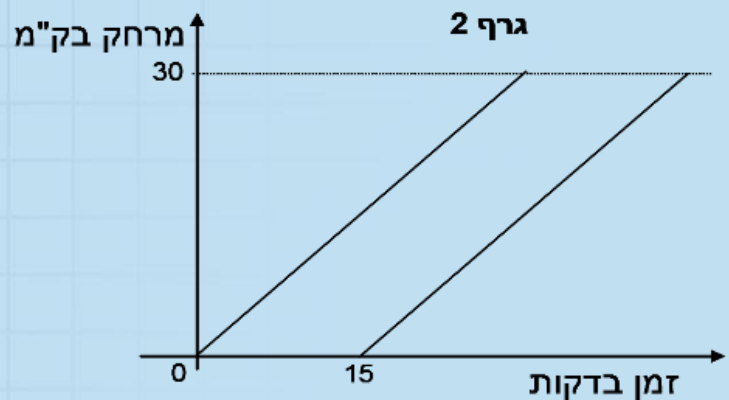


ג. גרפים 1,3,4

ד. איזה גרף מתאר את המקרה שרמי הגיע לתיא 15 דקות אחרי גלי? הסבירו.

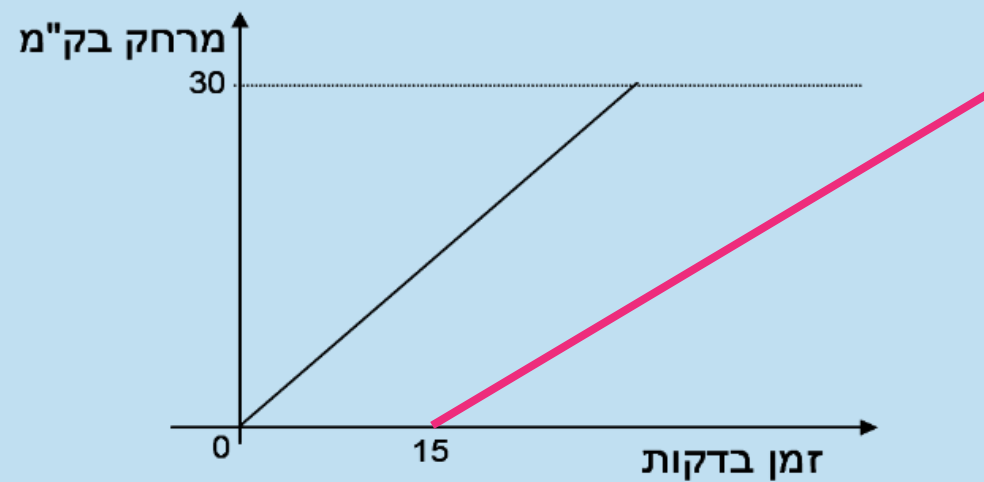
פתרון

ד. גרף 2



ה. הוסיפו בגרף הבא, ישר המתאר את הנסיעה של רמי אם הוא יצא 15 דקות אחרי גלי אך נסע לאט יותר.

פתרון



בהצלחה