

$$\int_0^3 (9x^2 + 2x + 4) dx = \left[3x^3 + x^2 + 4x + C \right]_0^3 = 102$$

$$e^{x+iy} = e^x (\cos y + i \sin y)$$

$$x = \frac{-b \pm \sqrt{b^2 - 4ac}}{2a}$$



$$x = \frac{-b \pm \sqrt{b^2 - 4ac}}{2a}$$



$$\int_a^b f(x) dx$$

פתרון תרגיל

גרפים

3 יח"ל

המצגת נערכה ע"י אבי בן נעים
כל הזכויות שמורות לוויסקול לימודים מקוונים בע"מ

$$\nabla \xi \cdot \frac{\partial^\epsilon \chi}{\partial p^\epsilon} + \nabla \zeta \wedge \frac{\partial^\gamma \psi}{\partial q^\gamma} = 0$$

$$\oint_{\text{全てのスペース}} (E + H \wedge T) \int_{-\infty}^{+\infty} \frac{\partial^2 \mathcal{G}}{\partial \phi \partial z} d\Omega d\tau = \frac{\Gamma(\mathcal{H}) \zeta(\Omega, \tau)}{(2\pi)^{\mathcal{H}} \mathcal{K}}$$

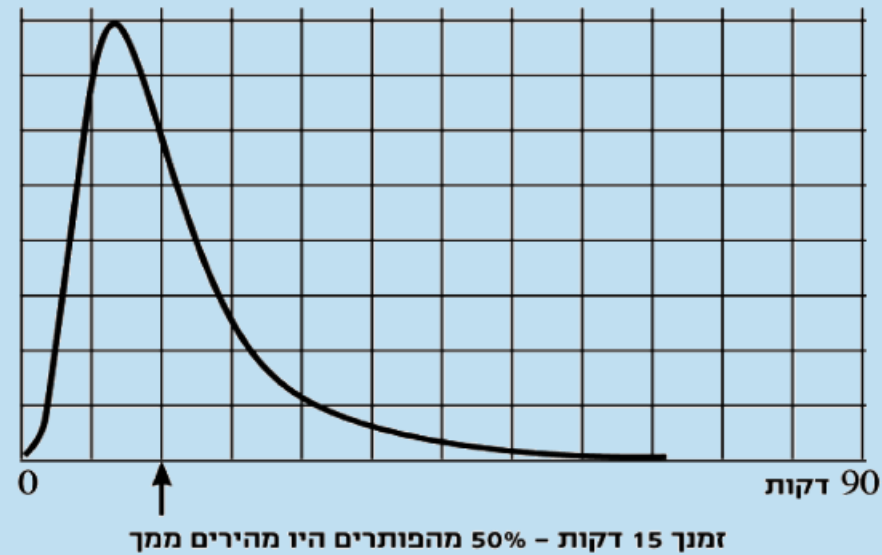
$$dF = \frac{\langle \Phi | \zeta | \Psi \rangle}{(2\pi)^{\mathcal{H}} c^2} \left[\gamma d\Sigma + \mathbf{b} \frac{\partial \xi}{\partial z} \wedge d\xi \right]$$

$$x = \frac{-b \pm \sqrt{b^2 - 4ac}}{2a}$$



השאלה

26. אבי פתר משחק סודוקו באינטרנט. כאשר סיים בהצלחה הוא קיבל את הגרף הבא עם ההודעה מתחתיו.

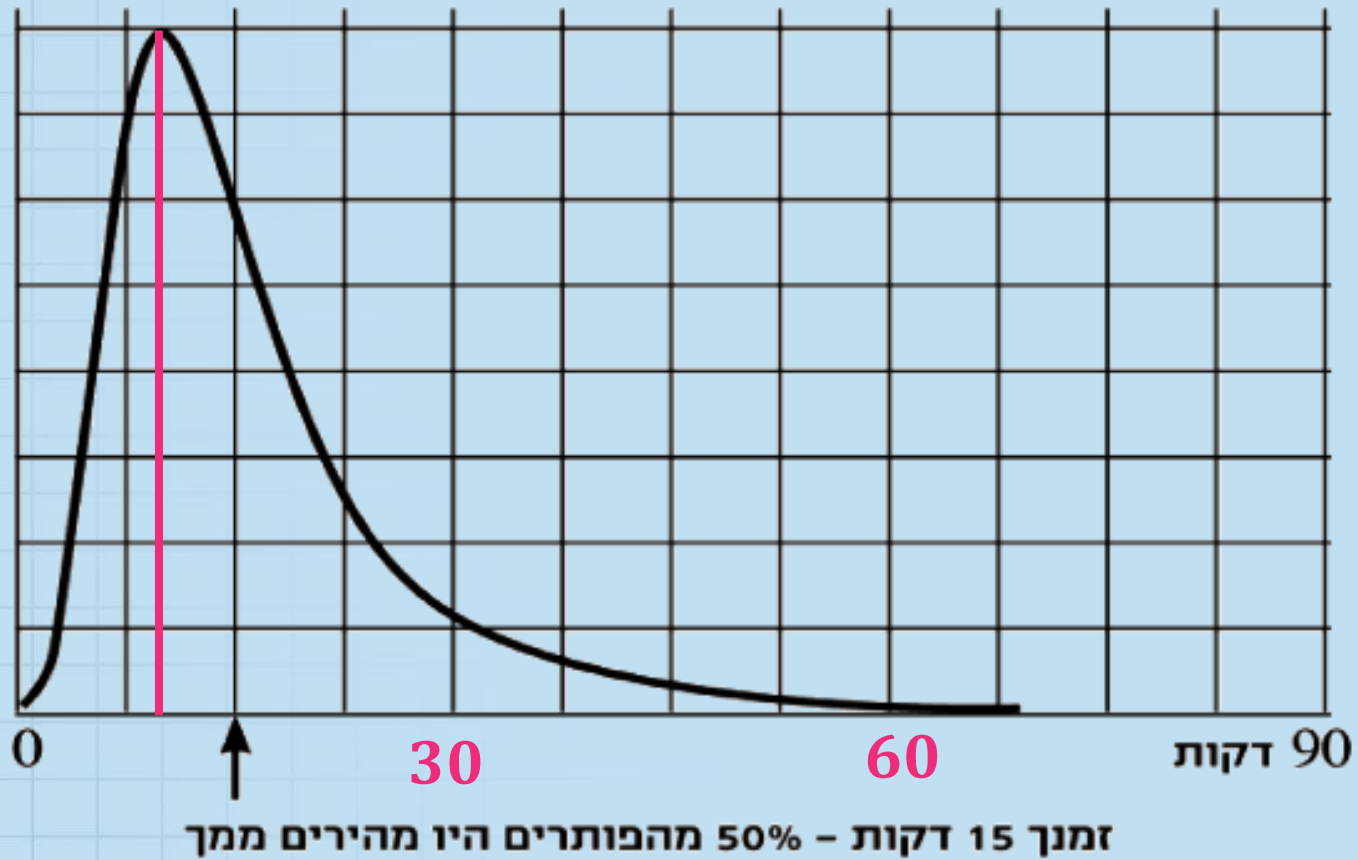


הגרף מתאר את התפלגות מספר האנשים שהצליחו לפתור את החידה, לפי הזמן שלקח להם להגיע לפתרון.

א. סמנו על הציר את הזמנים 30 ו-60 דקות.

ב. מהו (בערך) הזמן השכיח לפתרון חידה זו?

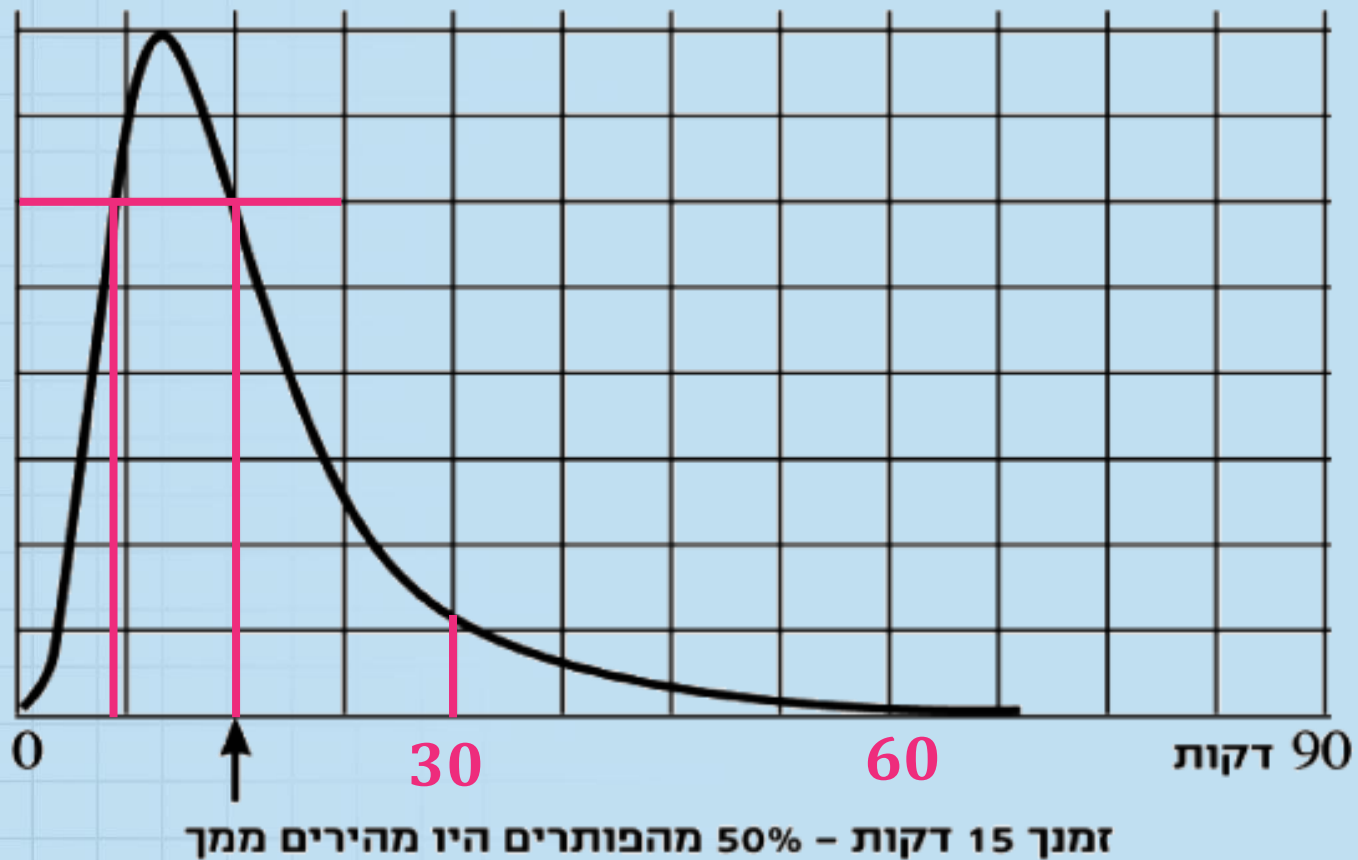
פתרון



ב. כ: 9-10 דקות

- ג. מה יש יותר: אנשים שפתרו בערך ב-30 דקות, או אנשים שפתרו בערך ב-15 דקות? סמנו בגרף.
- ד. תנו דוגמה לשני זמנים שונים לפתרון החידה, בעבורם יש, בקירוב, אותו מספר של פותרים.

פתרון



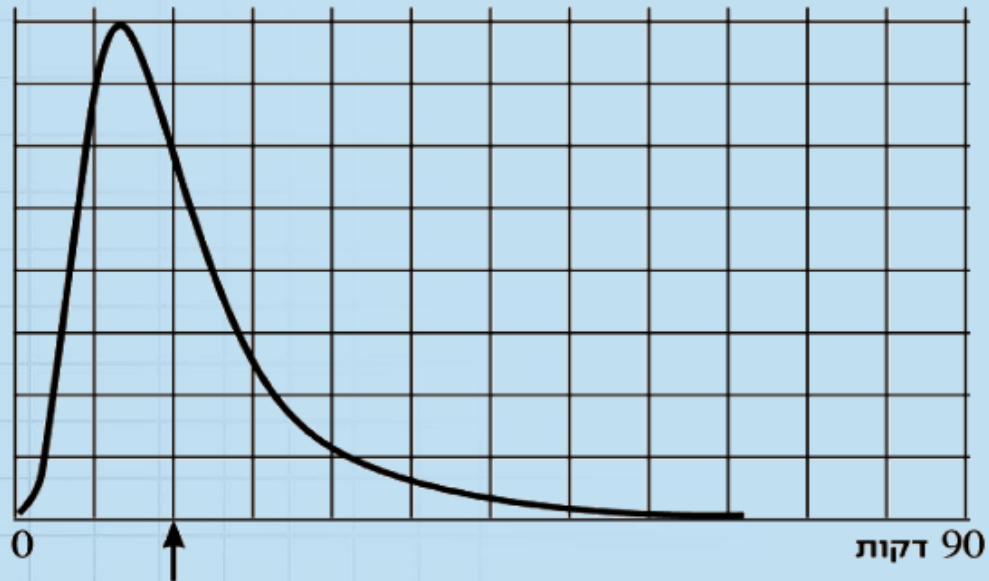
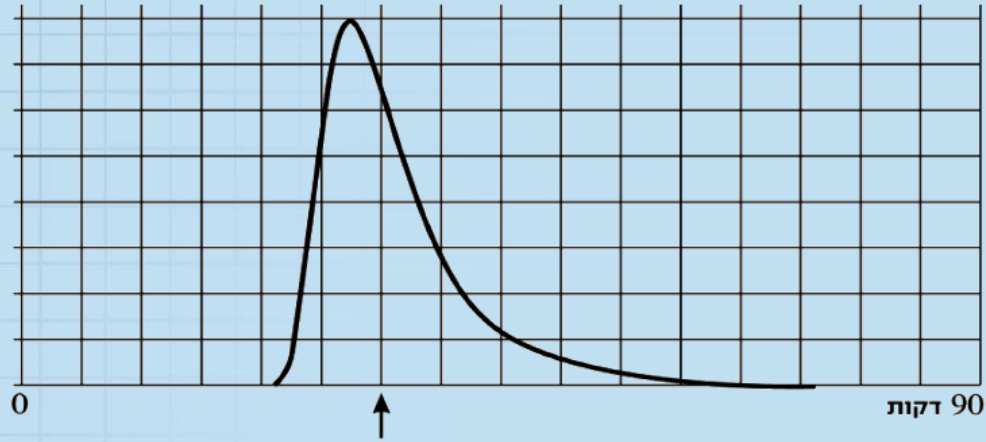
ג. יותר אנשים ב-15 דקות

ד. 15 דקות ו-7 דקות

ה. הסקיצה של הגרף הבא מתארת זמני פתרון של חידה אחרת, שאותה פתרו אנשים רבים.
האם החידה השנייה קשה או קלה יותר? נמקו.

פתרון

ה. החידה השנייה קשה יותר



זמן 15 דקות - 50% מהפותרים היו מהירים ממך

בהצלחה